

Realizado:

Comprobado:

Aprobado:

PILOTES ALINEACIÓN A 1-3, 5, 7-9

CUADRO MATERIALES (ASTM C150, ACI 318)

MATERIAL	DEFINICIÓN	NIVEL DE CONTROL	RECUBRIMIENTO ARMADURAS
CONCRETO	CLASE A $f'c=35MPa$ (C35/45; 5'000psi)	ESTADÍSTICO	75mm
ACERO	ARMADURA PASIVA GRADO 60 $f_y=420MPa$	NORMAL	

CLASE DE EXPOSICIÓN C2.
 PARA LA DOSIFICACIÓN DEL CONCRETO SE SEGUIRÁN LAS ESPECIFICACIONES DE LA TABLA 4.3.1 DE ACI-318-08
 LA ARMADURA PASIVA CUMPLIRÁ LAS ESPECIFICACIONES DE ASTM 706

PILOTES ALINEACIÓN A 1-3, 5, 7-9

TABLA DE LONG. DE ANCLAJE Y SOLAPO s/, ACI-318

#	Sin sismo (cm)		Con sismo (cm)	
	Lancilaje	Lsolapo	Lancilaje	Lsolapo
3	35	45	50	65
4	45	55	70	90
5	55	70	85	110
6	65	85	105	135
7	95	120	150	195
8	105	140	170	220
9	120	155	190	250
10	135	175	215	275
11	145	190	235	305

ARMADURA EN POSICIÓN VERTICAL

NOTA:

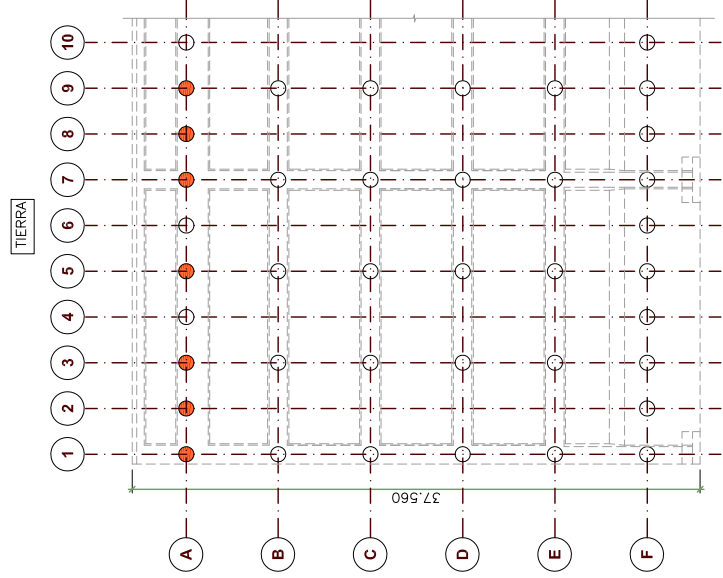
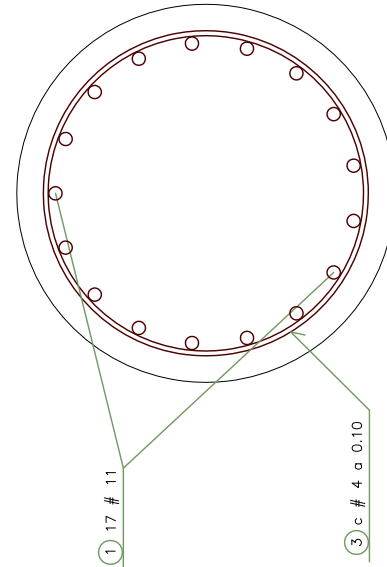
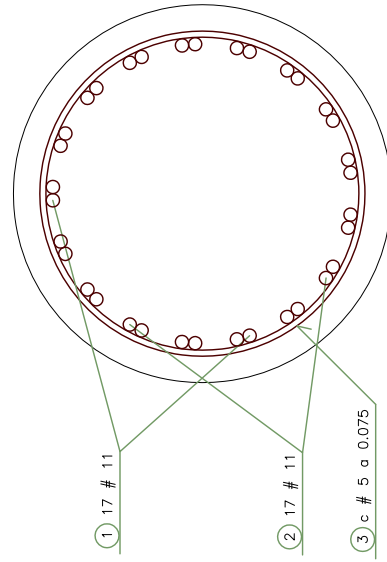
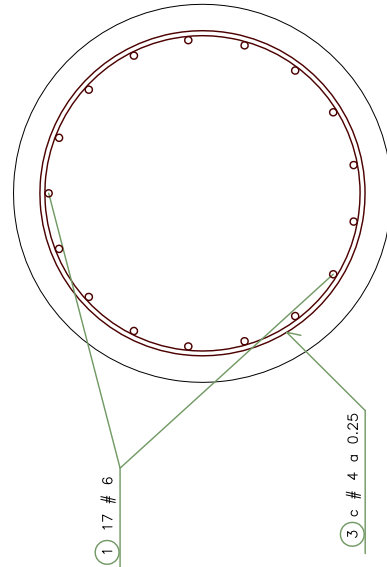
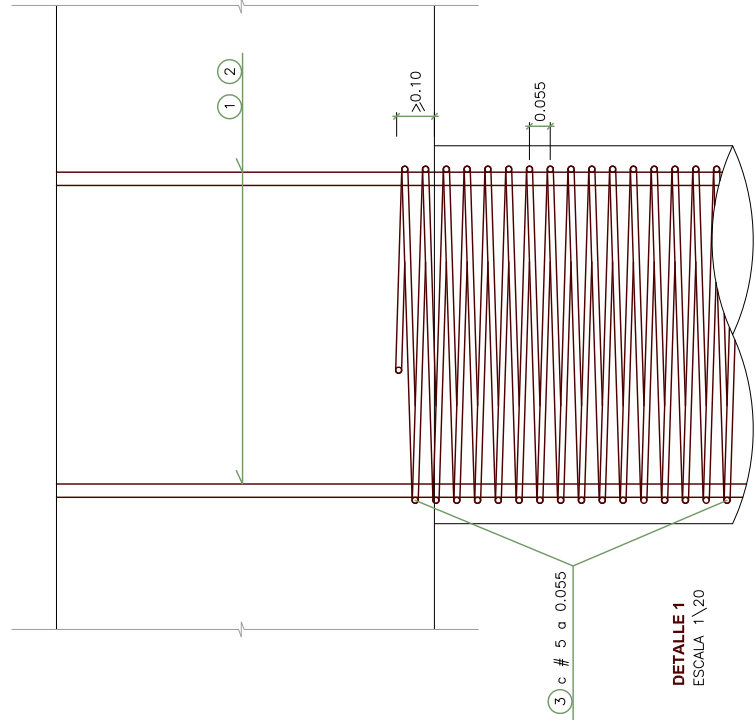
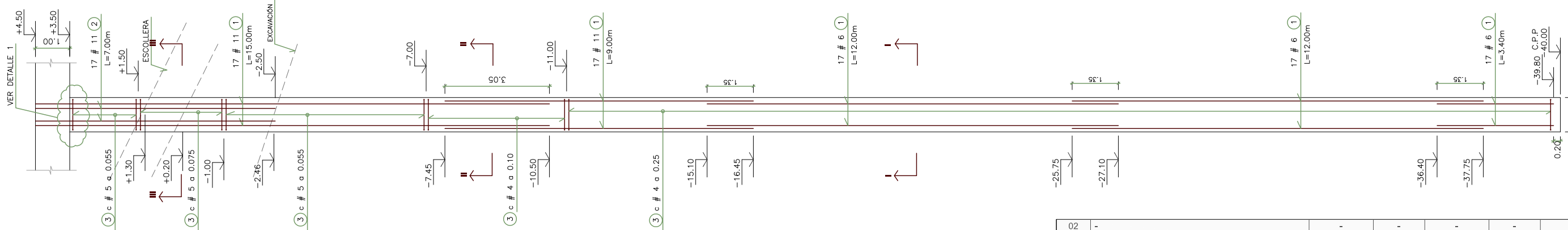
LA ARMADURA TRANSVERSAL DE LA POSICIÓN 3 SERÁ EN ESPIRAL, CON LA LONGITUD DE SOLAPO DEFINIDA EN ACI-318. NO DEBEN SOLDARSE LAS BARRAS.

NOTA:

EL DIÁMETRO EFECTIVO DE LOS PILOTES DEBE SER 1000mm

NOTA:

LA ARMADURA VERTICAL LLEGA A COTA $Z=+4.50$ EN PREVISIÓN QUE DEBA CORTARSE PARA MECANIZADO PARA ANCLAJES TIPO LENTON O SIMILAR



PILOTES Ø1000mm ALINEACIÓN A 1-3, 5, 7-9 ESCALA 1\125

PILOTES ALINEACIÓN A 1-3, 5

Revisión	Descripción	Realizado	Fecha	Comprobado	Fecha	Aprobado	Fecha
02	-	-	-	-	-	-	-
01	-	-	-	-	-	-	-
00	-	-	-	-	-	-	-