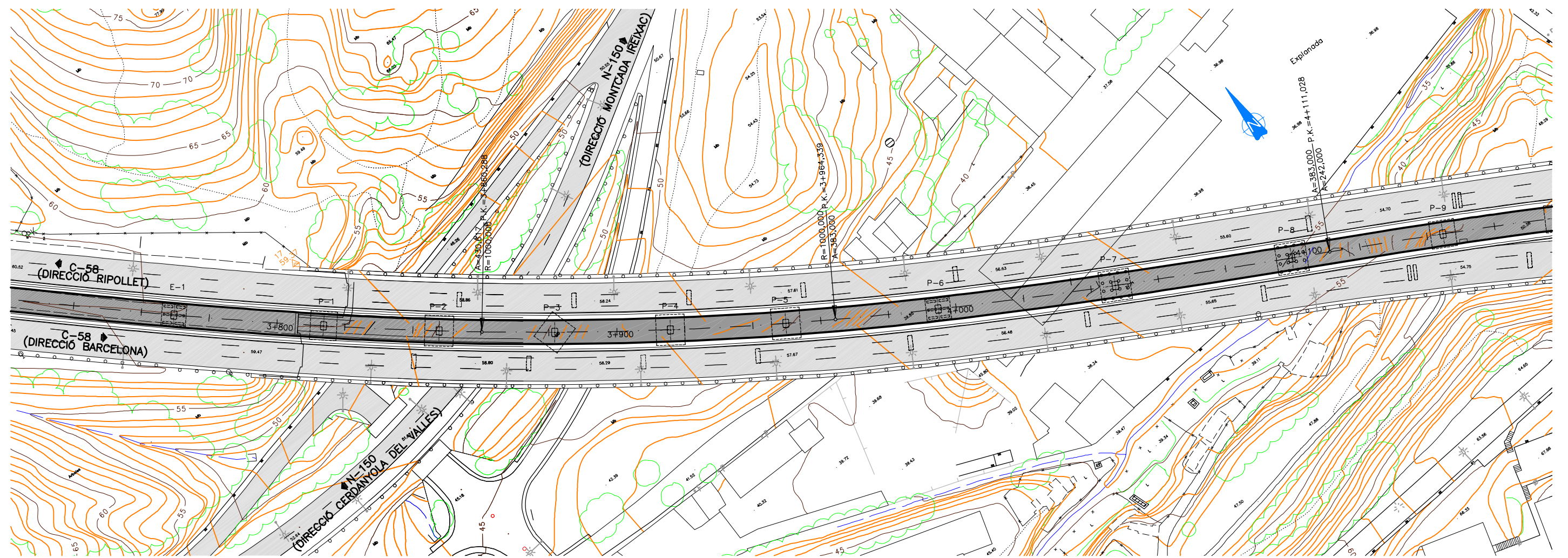


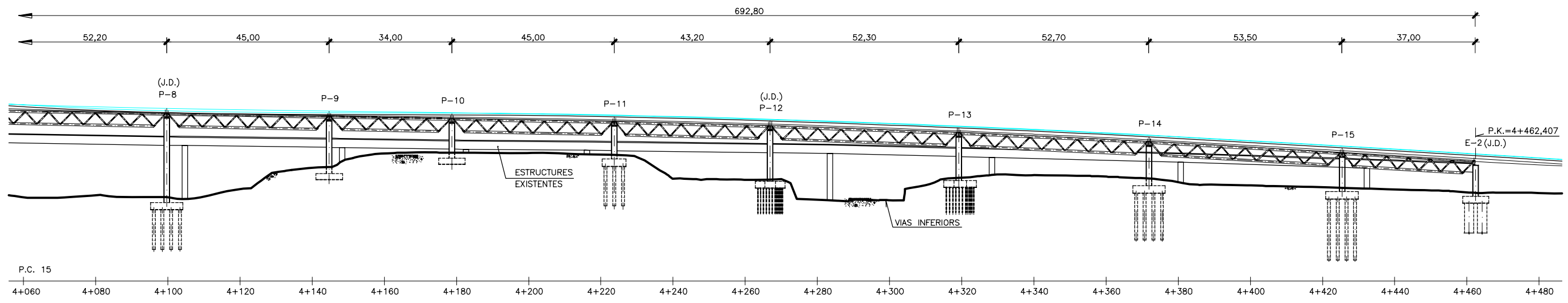
ALÇAT FRONTAL
ESCALA 1:1200



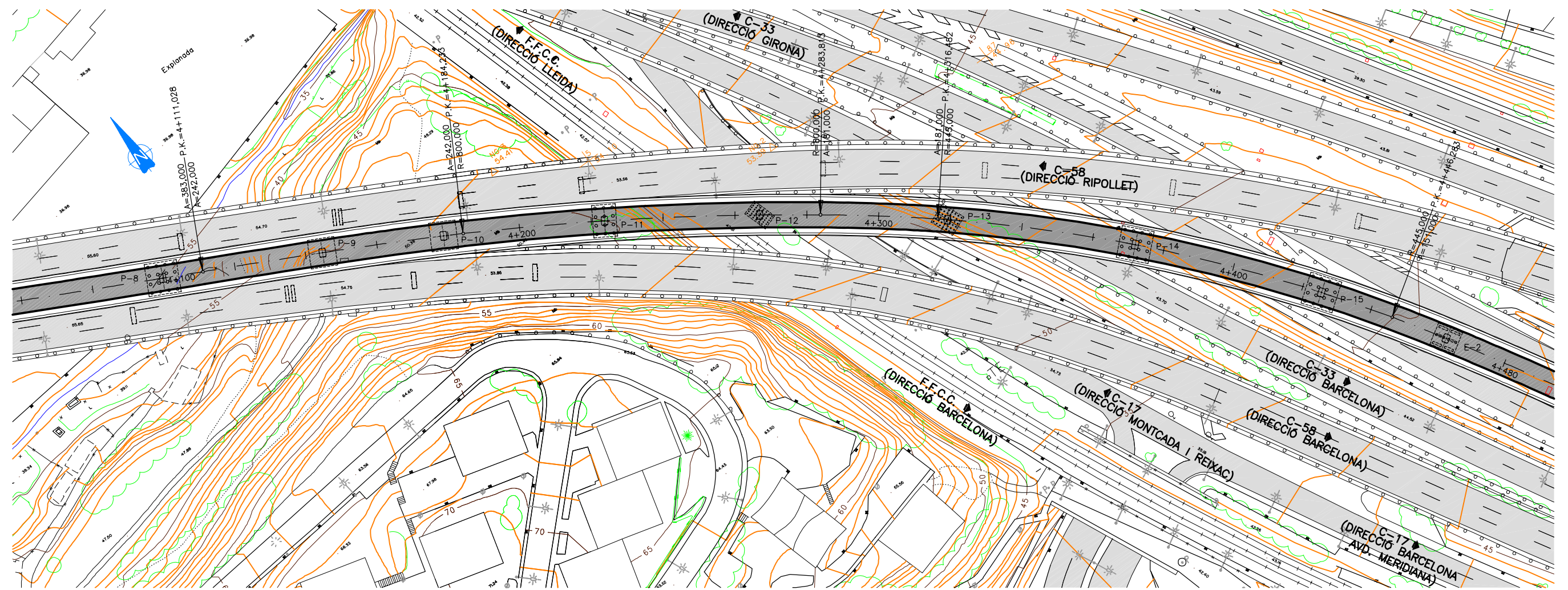
PLANTA
ESCALA 1:1200

6K01.01

		CONSULTOR CONSULTOR DE PROJECTES DE OBRES D'OBRES	DIRECTOR DEL PROJECTE PACO ULLOA MARCOS E.C.C.P.	TITOL DEL PROJECTE PROJECTE MODIFICAT DE CONSTRUCCIÓ DEL CARRIL RESERVAT PER A AUTOBUSOS A L'AUTOPISTA C-58 ENTRE EL NUS DE RIPOLLET I L'AVINGUDA DE LA MERIDIANA	CLAU TA-98417.5-M1	ESCALES ORIGINALS A3 GRÀFIQUES	NOM DEL PLÀNOL: VIADUCTE CARRIL BUS-VAO DEFINICIÓ GENERAL. PLANTA I ALÇAT (1)	DATA: FEBRER 2010 NOM FITXER: 6K01.01.DWG PLÀNOL NÚM. 6K01 FULL 1 DE 5
--	--	--	--	--	-----------------------	--------------------------------------	---	--



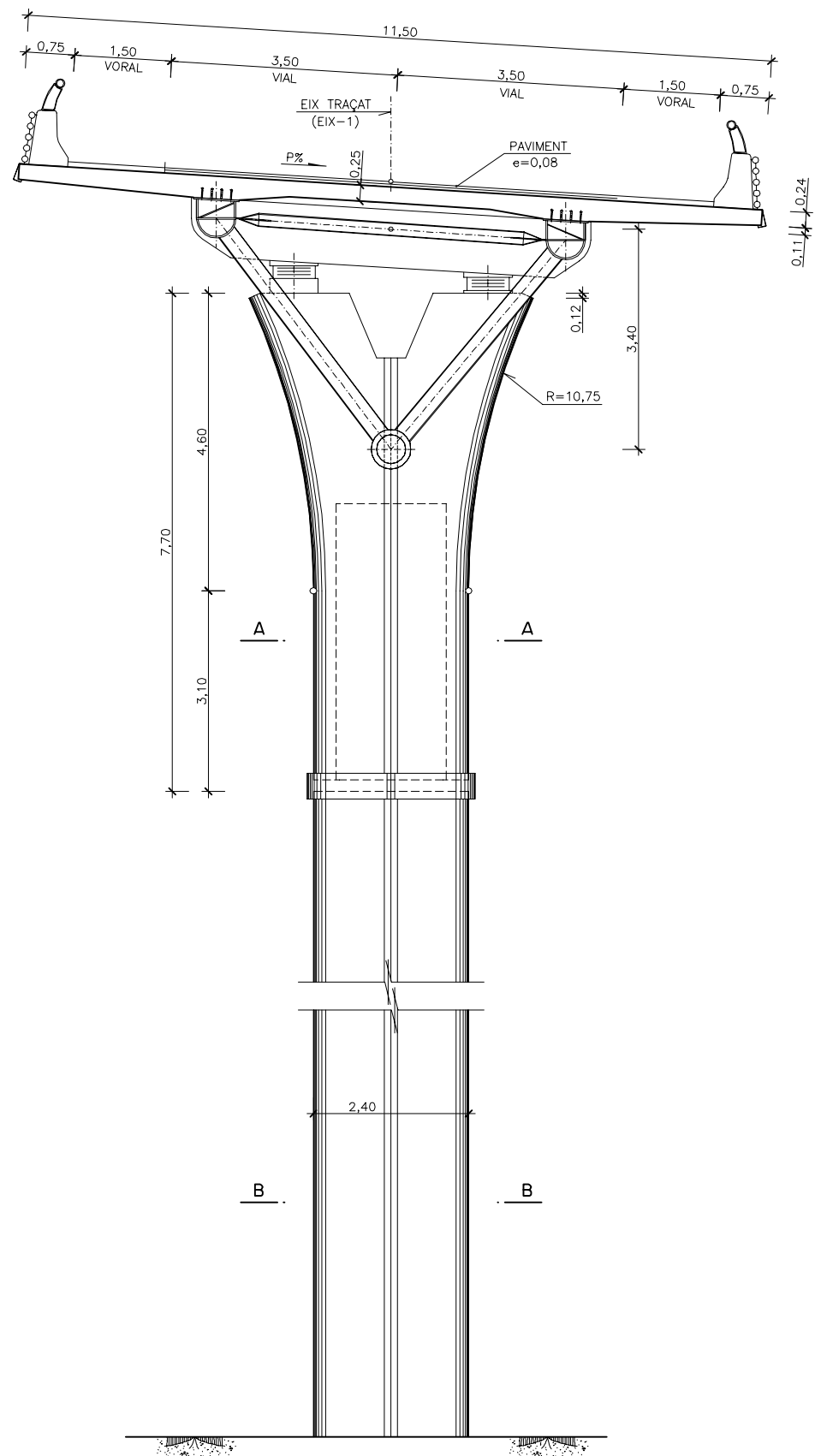
ALÇAT FRONTAL
ESCALA 1:1200



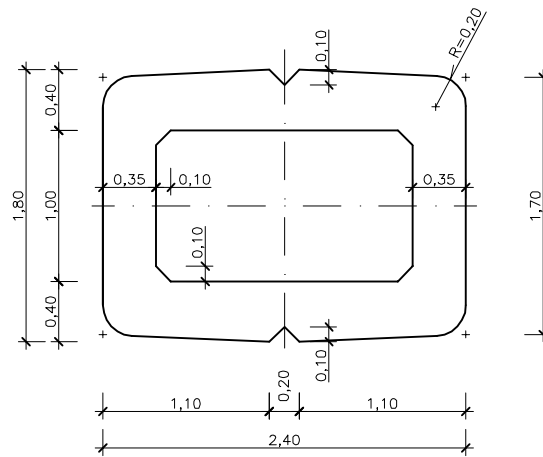
PLANTA
ESCALA 1:1200

6K01.02

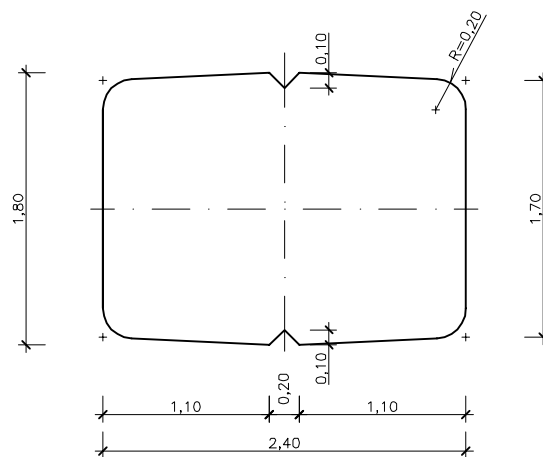
Generalitat de Catalunya Departament de Política Territorial i Obres Públiques Direcció General del Transport Terrestre	Tabasa Infraestructures i Serveis de Mobilitat, SA	CONSULTOR CICSA CONSULTOR DE INGENYERIA CIVIL, S.A.	DIRECTOR DEL PROJECTE PACO ULLOD MARCOS E.C.C.P.	TÍTOL DEL PROJECTE PROJECTE MODIFICAT DE CONSTRUCCIÓ DEL CARRIL RESERVAT PER A AUTOBUSOS A L'AUTOPISTA C-58 ENTRE EL NUS DE RIPOLLET I L'AVINGUDA DE LA MERIDIANA	CLAU TA-98417.5-M1	ESCALES ORIGINALS A3 GRÀFIQUES	NOM DEL PLÀNOL: VIADUCTE CARRIL BUS-VAO DEFINICIÓ GENERAL. PLANTA I ALÇAT (2)	DATA: FEBRER 2010 NOM FITXER: 6K01.02.DWG	PLÀNOL NÚM. 6K01 FULL...2...DE...5...
--	--	---	--	--	-----------------------	--------------------------------------	---	--	---



SECCIÓ TIPUS
ESCALA 1:100



SECCIÓ A-A
ESCALA 1:50



SECCIÓ B-B
ESCALA 1:50

NOTA DE MATERIALS I NIVELLS DE CONTROL

MATERIAL	ELEMENTS	DESIGNACIÓ	NIVELL DE CONTROL	COEF. DE SEGURETAT
FORMIGONS (1)	REGULARITZACIÓ	HM-15	NO ESTRUCTURAL	$\gamma_c=1,50$
	PILOTIS	HA-25/B/20/Ila	ESTADÍSTIC	
	ENCEPS I SABATES	HA-30/B/20/Ila	ESTADÍSTIC	
	ALÇAT DE PILES	HA-35/B/20/Ila	ESTADÍSTIC	
ACER ESTRUCTURAL (2)	LLOSA TAULER	HA-35/B/20/Ila	ESTADÍSTIC	$\gamma_a=1,10$
	PERFILS	S 355 J2G3	-	
	XAPES	S 355 J2G3	-	
ACER PASSIU (4)	CONNECTADORS	(3)	-	$\gamma_s=1,15$
	TOTA L'OBRA	B 500 S	NORMAL	
EXECUCIÓ	TAULER I PILES	---	INTENS	(5)
	RESTE OBRA	---	NORMAL	

- LA RELACIÓ AIGUA/CIMENT MÀXIMA UTILITZADA I EL MÍNIM CONTINGUT DE CIMENT S'AJUSTARÀ A L'INDICAT A LA Taula 37.3.2.a DE L'INSTRUCCIÓ EHE-08. ELS RECOBRIMENTS ES DETERMINARAN SEGONS L'ARTICLE 37.2.4 DE L'INSTRUCCIÓ EHE-08.
- LES SOLDADURES I PREPARACIÓ DE VORES S'EXECUTARAN SEGONS RPX-95. P.C. = SOLDADURA DE PENETRACIÓ COMPLETA. TOTES LES UNIONS A TOPALL I ENTRONCAMENTS SERAN SOLDADURES DE PENETRACIÓ COMPLETA. SOLDADURES EN ANGLE. GRUIX DE CORDÓ: PER ELS CASOS EN QUE NO VINGUI ESPECIFICAT, SERA IGUAL A 0,7 VEGADES EL GRUIX DE LA XAPA MES PRIMA A UNIR, SI ES PER UN COSTAT O 0,5 VEGADES SI ES PER TOTS DOS. TOLERANCIES SEGONS ARTICLE 10 RPX-95.
- CONNECTADORS TIPUS NELSON, O SIMILAR ($f_y = 350 \text{ N/mm}^2$, $f_u = 450 \text{ N/mm}^2$).
- LES LONGITUDS D'ANCORATGE I ENCAVALCAMENT S'AJUSTARÁN A L'INDICAT A LES TAULES ADJUNTES.
- ELS COEFICIENTS DE SEGURETAT DE LES ACCIONS SON ELS CORRESPONENTS A LA IAP-98

ϕ	fck 25 N/mm ² (SISME)					
	LONGITUD BÀSICA D'ANCORATGE (cm.)		Ls (encavalcament) (cm.) Posició I		Ls (encavalcament) (cm.) Posició II	
	Posició I	Posició II	a ≤ 10φ	a > 10φ	a ≤ 10φ	a > 10φ
8	28	37	56	39	73	51
10	35	46	70	49	91	64
12	42	55	84	59	110	77
16	56	73	112	78	146	102
20	80	104	160	112	208	146
25	119	156	238	166	313	219
32	186	247	371	260	494	346

ϕ	fck 30 N/mm ² (SISME)					
	LONGITUD BÀSICA D'ANCORATGE (cm.)		Ls (encavalcament) (cm.) Posició I		Ls (encavalcament) (cm.) Posició II	
	Posició I	Posició II	a ≤ 10φ	a > 10φ	a ≤ 10φ	a > 10φ
8	28	37	56	39	73	51
10	35	46	70	49	91	64
12	42	55	84	59	110	77
16	56	73	112	78	146	102
20	72	93	144	101	186	130
25	106	139	213	149	278	194
32	165	218	330	231	437	306

ϕ	fck 35 N/mm ² (SISME)					
	LONGITUD BÀSICA D'ANCORATGE (cm.)		Ls (encavalcament) (cm.) Posició I		Ls (encavalcament) (cm.) Posició II	
	Posició I	Posició II	a ≤ 10φ	a > 10φ	a ≤ 10φ	a > 10φ
8	28	37	56	39	73	51
10	35	46	70	49	91	64
12	42	55	84	59	110	77
16	56	73	112	78	146	102
20	70	91	140	98	183	128
25	100	130	200	140	260	182
32	155	204	310	217	408	286

- POSICIÓ I, D'ADHERÈNCIA BONA, PER A LES ARMADURES QUE, DURANT EL FORMIGONAT, FORMEN AMB L'HORIZONTAL UN ANGLE COMPRES ENTRE 45° I 90° O QUE EN EL CAS DE FORMAR UN ANGLE INFERIOR A 45°, ESTAN SITUADES EN LA MEITAT INFERIOR DE LA SECCIÓ O EN UNA DISTÀNCIA IGUAL O MAJOR A 30cm. DE LA CARA SUPERIOR D'UNA CAPA DE FORMIGONAT.
- POSICIÓ II, D'ADHERÈNCIA DEFICIENT, PER LES ARMADURES QUE, DURANT EL FORMIGONAT, NO ES TROBIN EN CAP DELS CASOS ANTERIORS.
- QUAN S'ENCAVALQUIN DUES ARMADURES DE DIÀMETRE DIFERENT, ES PRENDRÀ LA LONGITUD DE ENCAVALCAMENT DE L'ARMADURA MENOR.

6K01.03